

Preparación Premium 1800 mm Work Table with Upstand

ARTÍCULO # _____

MODELO # _____

NOMBRE # _____

SIS # _____

AIA # _____


133058 (TG1810EN)

 Mesa de trabajo con
 alzatina, 1800 mm

Descripción

Artículo No.

- Mesa de trabajo de 50mm en acero Inoxidable AISI 304 - 1,5mm de grosor, con bordes anti-goteo y esquinas reforzadas. - Barras de refuerzo por de bajo de la placa superior en acero inoxidable AISI 304 - Altazina integral trasera de 100mm de altura, con un radio de 10mm. - Patas en forma circular y en acero inoxidable AISI 304, de un diámetro de 50mm - Patas de altura ajustable (+0-50mm).

Características técnicas

- La mesa se puede pedir con cajones de 400 mm o de 600 mm (accesorio opcional): gracias al diseño del cajón, en un segundo momento se pueden añadir cajones adicionales, 2,3 o 4 cajones según las necesidades del cliente.
- Robustez, estabilidad y fiabilidad de la mesa exactamente comprobadas.

Construcción

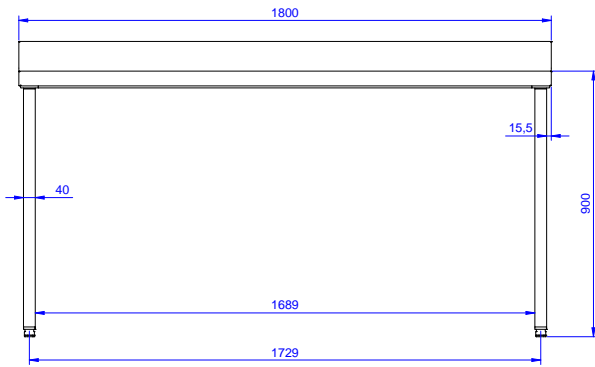
- Plano de trabajo de 50 mm con acabado Sctoch Brite con espesor 15/10, antigoteo y con los ángulos soldados.
- Patas redondas de 50 mm de diámetro, regulables en altura (+0/-40 mm) en acero inoxidable AISI 304.
- Se suministra desmontado
- Se ofrece una amplia gama de grifos para satisfacer todas las necesidades.
- Fabricación resistente completamente en acero inoxidable AISI 304 para ofrecer la máxima durabilidad.
- Alzatina de 100 mm de alto con un radio de 10 mm y una profundidad de 13 mm.

accesorios opcionales

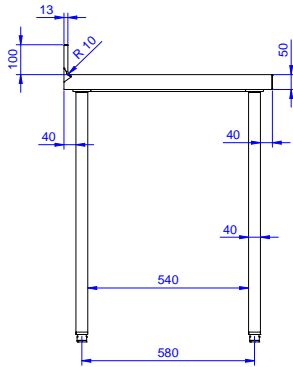
- ESTANTE SUPERIOR, NEUTRO, UN NIVEL, 1800 MM PNC 132968
- ESTANTE SUPERIOR, LED Y CERÁMICA, UN NIVEL, 1800 MM PNC 132992
- Cajón para recipientes GN 1/1, 400 mm PNC 855280
- Cajón para recipientes 600x600, 600 mm PNC 855281
- Entrepañó para elementos de 1800mm PNC 855285
- Kit 4 ruedas (2 con freno) diámetro 100 mm PNC 855288
- Bastidor inferior de 3 lados para estabilizar mesas de 1800 mm PNC 855293
- Cajón adicional 600mm (debajo de otro cajón de 600 mm) PNC 855295
- Cajón adicional para recipientes GN 1/1, 400 mm (para fijar a cajoneras de 2, 3 y 4 cajones) PNC 855298

Aprobación: _____

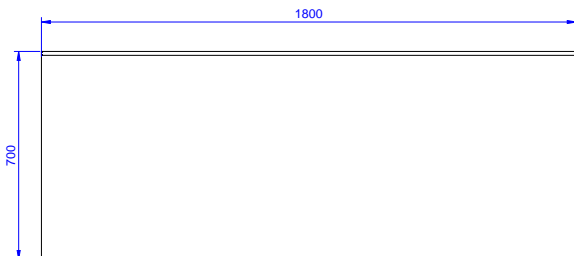
Alzado



Lateral



Planta



Info

Dimensiones externas, ancho 133058 (TG1810EN)	1800 mm
Dimensiones externas, fondo	700 mm
Dimensiones externas, alto	900 mm
Dimensiones alzatina , alto	100 mm
Dimensiones alzatina , fondo	13 mm
Dimensiones alzatina, radio	R=10
Espesor de la superficie de trabajo	50 mm
Peso neto	54 kg
Drawer combinations - No. 400 mm drawers	3
Drawer combinations - No.600 mm drawers	2
Key Information - Drawer combinations - 400 + 600 mm drawers	2+1